

# Město Pelhřimov

## Odbor hospodářský

LAPLAN a.s.  
Hynek Dvořáček  
Cejl 504/38  
602 00 Brno

VÁŠ DOPIS ZNAČKY / ZE DNE  
/

ČÍSLO JEDNACÍ  
MPe/OH/739/2024-2

POČET LISTŮ / PŘÍLOH  
1/3

VYŘIZUJE  
M. Hotovec,  
tel. 565 351 394  
hotovec.m@mupe.cz

PELHŘIMOV  
29. ledna 2025

### **Vyjádření k PD „Provozní objekt Pelhřimovské vodárenské s.r.o.“**

Město Pelhřimov, zast. Odborem hospodářským MěÚ Pelhřimov, jako vlastník místní komunikace na pozemku p.č. 2360/1 a pozemku p.č. 2360/96 v k.ú. Pelhřimov, bere na vědomí předloženou projektovou dokumentaci stavby „Provozní objekt Pelhřimovské vodárenské s.r.o.“ a souhlasí s realizací této stavby podle předložené projektové dokumentace, s jejím komunikačním napojením na výše uvedenou místní komunikaci a s jejím napojením na vodovodní a kanalizační řady podle předložené projektové dokumentace. Zároveň souhlasíme s uložení vodovodní přípojky do výše uvedené místní komunikace.

Při realizaci této stavby budou dodrženy podmínky:

- **Vodovodní přípojka** bude provedena z materiálu PE100RC SDR17 dle PAS 1075 d110 s napojením na vodovodní řad PE100RC DN150 v místní komunikaci p.č. 2360/1 k.ú. Pelhřimov a zakončena vodoměrnou šachtou na pozemku parc. č. 2360/95 v k.ú. Pelhřimov.  
(podrobnosti viz. <http://www.mupe.cz/vh-dokumenty-ke-stazeni/d-34710/p1=17821>)
- **Splašková kanalizační přípojka** bude provedena z materiálu PPKGEM d160 SN10 s napojením na stávající splaškový kanalizační řad PP-K DN300 v pozemku p.č. 2360/96 k.ú. Pelhřimov a zakončena revizní šachtou na pozemku parc. č. 2360/95 v k.ú. Pelhřimov.  
(podrobnosti viz. <http://www.mupe.cz/vh-dokumenty-ke-stazeni/d-34710/p1=17821>)
- Dešťové vody budou vsakovány na vlastním pozemku investora - bez napojení do veřejné kanalizace.

Při realizaci této stavby budou dodrženy podmínky, zejména vyjádření Pelhřimovské vodárenské s.r.o. za dne 28.1.2025, č.j. V3/007/25 a Technických služeb města Pelhřimova, p.o. ze dne 3.12.2024. Po ukončení prací uvede investor (nebo zhotovitel) nemovitosti ve vlastnictví Města Pelhřimova do původního stavu a protokolárně je předá zástupci Technických služeb města Pelhřimova, p.o.

Stavba bude provedena na náklady investora. Před zahájením prací si nechá investor (nebo zhotovitel) vytýčit inženýrské síť. Po ukončení prací uvede investor (nebo zhotovitel) nemovitosti ve vlastnictví Města Pelhřimova dotčené stavbou do řádného stavu a protokolárně je předá Technickým službám města Pelhřimova, p.o.

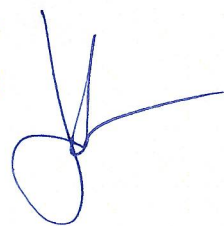
Naše vyjádření je podmíněné souhlasným stanoviskem Policie ČR, DI Pelhřimov.

Toto vyjádření je platné pro vydání nezbytných souhlasů a povolení na výše uvedenou stavbu.  
Jeho platnost končí rok po vystavení.

S pozdravem

**MĚSTO PELHŘIMOV**  
**HOSPODÁŘSKÝ ODBOR**  
**ÚSEK TECHNICKO SPRÁVNÍ**  
①

Ing. Milan Hotovec  
Odbor hospodářský  
úsek technickosprávní  
MěÚ Pelhřimov



příloha: 1x situace stavby

1x vyjádření Pelhřimovské vodárenské s.r.o., ze dne 28.1.2025, č.j. V3/007/25

1x vyjádření TSMP, p.o. ze dne 3.12.2024







**PELHŘIMOVSKÁ  
VODÁRENSKÁ**

**Odesílatel:**

Pelhřimovská vodárenská s.r.o.  
Radětiňská 1158  
393 01 Pelhřimov  
IČO: 046 05 683

**Adresát:**

Město Pelhřimov  
Ing. Milan Hotovec  
Masarykovo náměstí 1  
393 01 Pelhřimov

**Kontakt:**

Ing. Petra Hušková  
tel.: 720 024 839  
e-mail: huskova@pelhřimovska.cz

V Pelhřimově 28.01.2025

číslo jednací: V3/007/25

**Věc: Vyjádření ke stavebnímu záměru - dokumentaci**

Název stavby: **Provozní objekt Pelhřimovské vodárenské s.r.o.**

Zpracovatel: **LAPLAN a.s., Cejl 504/38, 602 00 Brno**

Datum zpracování: **01/2025**

S předloženou projektovou dokumentací vodovodní a kanalizační přípojky na výše uvedenou akci **souhlasíme**. Řešení likvidace dešťových vod bude probíhat v souladu s ČSN 75 9010 a TVN 75 9011. PD nám bude předložena k nahlédnutí.

Platnost tohoto vyjádření končí 1 rok od jeho vydání.

V případě jakékoliv změny v projektové dokumentaci, pozbývá toto vyjádření platnost a je nutné požádat o nové vyjádření k aktualizované projektové dokumentaci.

Přílohy: 1x Informace o ochranných pásmech vodovodu a kanalizace  
a podmínkách realizace vodovodních a kanalizačních přípojek  
2x Potvrzený situační výkres  
1x výkres Vodoměrná šachta a vodom. sestava



Ing. Petra Hušková  
stavební technik  
vodohospodářských zařízení



**V3.1: Informace o ochranných pásmech vodovodu a kanalizace a podmínkách realizace vodovodních a kanalizačních přípojek**

**V3.1.1: Ochranná pásma:**

Veřejný vodovod a kanalizace jsou vybaveny ochranným pásmem vodovodu a kanalizace dle zákona č. 274/2001 Sb. Zákon o vodovodech a kanalizacích pro veřejnou potřebu a o změně některých zákonů (zákon o vodovodech a kanalizacích) ve znění pozdějších předpisů. Ochrannými pásmy se rozumí prostor o vodovodech a kanalizacích) ve znění pozdějších předpisů. Ochrannými pásmy se rozumí prostor v bezprostřední blízkosti vodovodních řadů a kanalizační stok určený k zajištění jejich provozuschopnosti.

Ochranná pásma jsou vymezena vodorovnou vzdáleností od vnějšího líce stěny potrubí nebo kanalizační stoky na každou stranu:

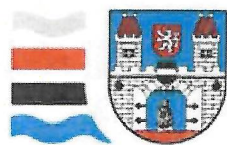
- a) u vodovodních řadů a kanalizačních stok do průměru 500 mm včetně, 1,5 m,
- b) u vodovodních řadů a kanalizačních stok nad průměr 500 mm, 2,5 m,
- c) u vodovodních řadů nebo kanalizačních stok o průměru nad 200 mm, jejichž dno je uloženo v hloubce větší než 2,5 m pod upravených povrchem, se vzdáleností podle písmene a) nebo b) od vnějších líce zvyšují o 1,0 m

V ochranném pásmu vodovodního řadu nebo kanalizační stoky lze:

- a) provádět zemní práce, stavby umísťovat konstrukce nebo jiná podobná zařízení či provádět činnosti, které omezují přístup k vodovodnímu řadu nebo kanalizační stoce nebo které by mohly ohrozit jejich technický stav nebo plynulé provozování,
- b) vysazovat trvalé porosty,
- c) provádět skládky mimo skládek jakéhokoliv odpadu
- d) provádět terénní úpravy,

**jen s písemným souhlasem vlastníka vodovodu nebo kanalizace, popřípadě provozovatele !!!**

**Před zahájením stavby je nutné:** min. 1 týden před zahájením výkopových prací požádat o vytyčení vodovodu a kanalizace na místě stavby odpovědným pracovníkem Pelhřimovské vodárenské s.r.o. – Rudolf Cířka tel.: 602 464 708.



# PELHŘIMOVSKÁ VODÁRENSKÁ

## **V3.1.2: Realizace vodovodních a kanalizačních přípojek:**

### ***Při požadavku na zřízení vodovodní a kanalizační přípojky je nutné:***

- a) Vyplnit formulář E - evidenční list vodovodní a kanalizační přípojky
- b) Doložit povolení stavby (územní souhlas, územní povolení, společné povolení stavby atd.)
- c) Doložit dokumentaci vodovodní, kanalizační přípojky v písemné podobě

### ***Před zahájením stavebních prací na vodovodní a kanalizační přípojce je nutné:***

- d) Min. 1 týden před zahájením výkopových prací požádat o vytyčení vodovodu a kanalizace na místě stavby odpovědným pracovníkem Pelhřimovské vodárenské s.r.o. – Rudolf Cířka tel.: 602 464 708.
- e) Informovat provozovatele o způsobu realizace přípojky (Pelhřimovská vodárenská, jiný dodavatel)
  - V případě realizace přípojek jiným dodavatelem, než je Pelhřimovská vodárenská, požadujeme kontrolu stavby před záhozem potrubí a geodetické zaměření potrubí dle směrnice č.12 GIS

### ***Před zahájením odběru pitné vody, produkce odpadních vod, popř. odvodu dešťových vod do kanalizace je nutné:***

- a) Vyplnit formulář A1 – Žádost o připojení odběrného místa
- b) Uzavřít odběratelskou smlouvu
- c) Vyplnit formulář Smlouva odběratelská – Příloha C – Výpočet množství srážkových vod odváděných do kanalizace
- d) Doložit osazení zařízení na regulaci odtoku dešťových vod do kanalizace, v případě, že bylo uloženo jeho osazení
- e) Doložit kolaudační souhlas stavby





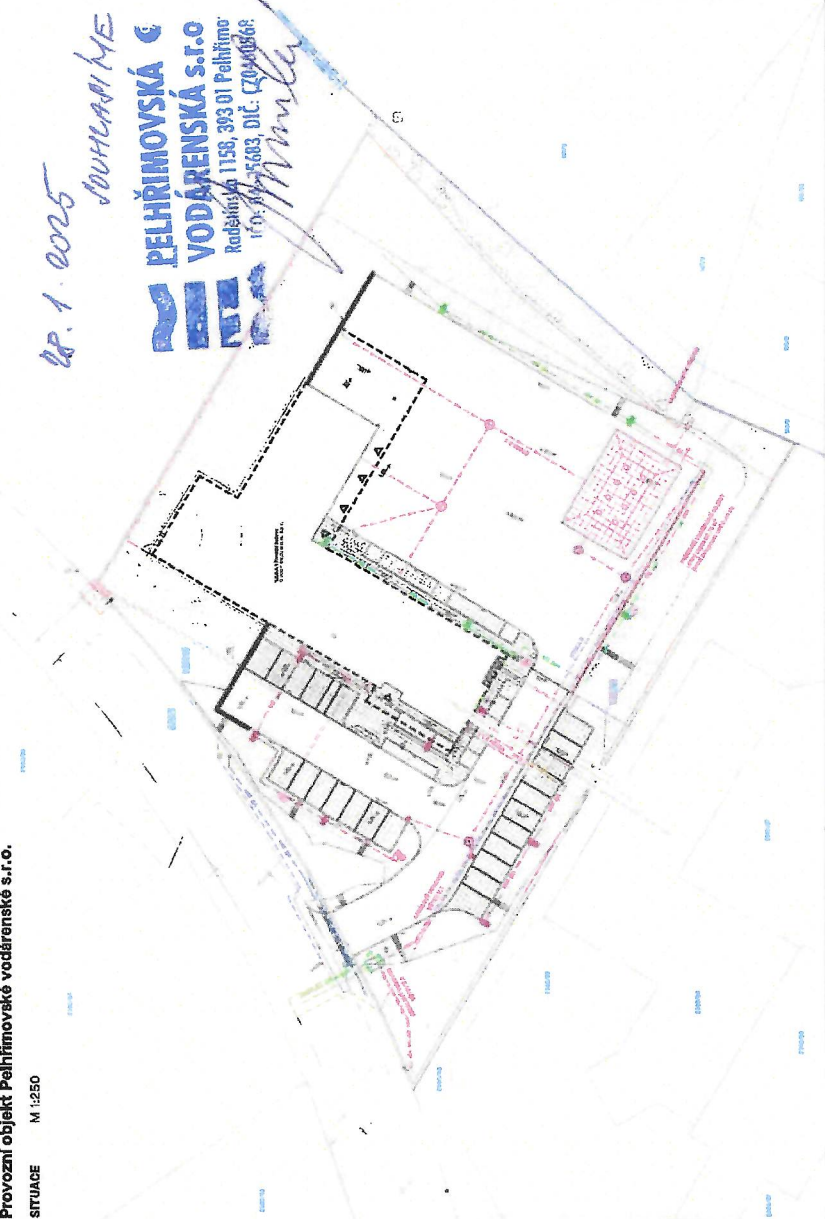
08.1.2025

DOUGLAS ME



**VODÁRENSKÁ s.r.o.**  
Raděšínsko 1158, 393 01 Pelhřimov  
IČO: 155292 017, CZ0401868

10: 0475683, DIC: C2040868

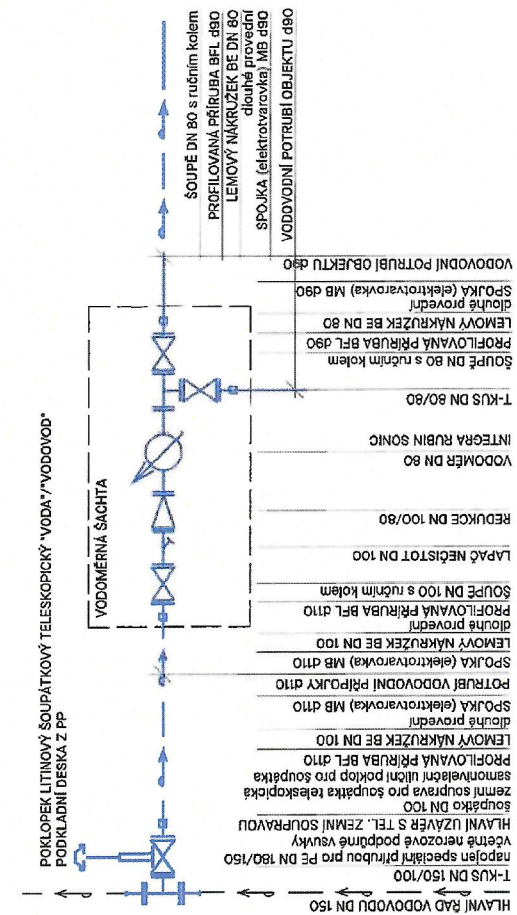
[illegible][illegible]



# Provozní objekt Pelhřimovské vodárenské s.r.o.

VODOMĚRNÁ ŠAHTA M 1:30

## SCHEMA VODOMĚRNÉ SESTAVY



### POZNÁMKA:

1. Poloha uličního uzávěru vodoměrni přípojky se označí orientační tabulkou dle ČSN 75 5025.
2. Armatury a tvarovky v místě napojení na vodoměrni řad budou specifikovány dle požadavků provozovatele vodoměru.

Tato dokumentace je dle hlavních vlastností chráněným patřným zákonem. Nežít být předchozího písemného souhlasu autora kopírování, rozmnožování, upravování a zjišťování stálosti osobám. Projektant při návrhu, výpočtu a vypracování projektové dokumentace předpokládá, že stavba bude prováděna dle platných norem ČSN. I textová část je nedílnou součástí dokumentace. I Všechny rozměry konstrukcí jsou uvedeny ve shodě s tabulkami rozměrů. I Stavbu dle této projektové dokumentace musí provádět odborná firma k tomu ze zákona způsobilá.



LAPLAN

LAPLAN a.s., Cejl 504/38, 602 00 Brno  
IČO: 292 01 691, laplan.cz  
ID datové schránky: ř4umf5q

### Provozní objekt Pelhřimovské vodárenské s.r.o.

Název stavby  
k.ú. Pelhřimov  
Město  
Město Pelhřimov, Masarykovo náměstí 1, 393 01 Pelhřimov  
Stavebník  
Ing. arch. Martin Pavlín  
Projektant KIP  
Ing. Jana Kulichová  
Výpracoval  
Ing. Josef Slavík  
Odpovědný projektant

1.2.6.4.3. - Přípojka vodoměru

Stavební objekt

D.1.1 Architektonicko - stavební řešení

Číslo dokumentace

povolení záměru

Stupeň dokumentace

VODOMĚRNÁ ŠAHTA A VODOM. SESTAVA 1:30 2x44

Název výkresu

05

Číslo výkresu

00

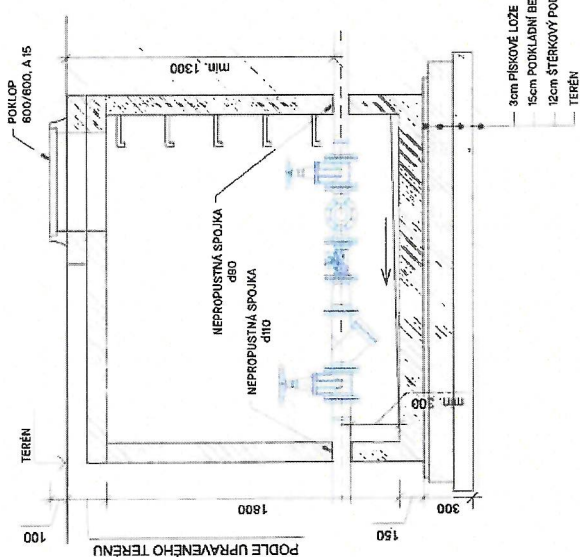
Revize

Datum

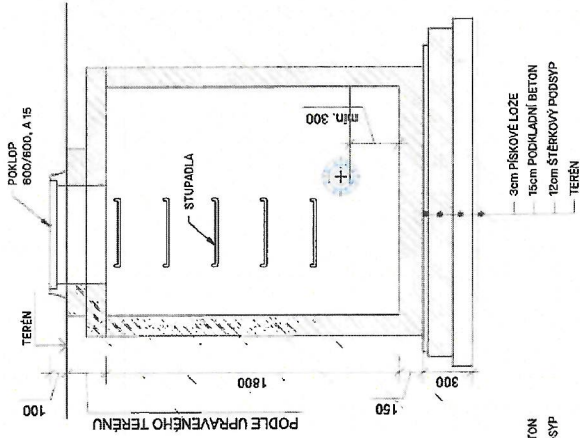
20.2406

Stavba

### ŘEZ A - A'



### ŘEZ B - B'



OP. 1 0005 JOURNALINGE  
PELHŘIMOVSKÁ  
VODÁRENSKÁ s.r.o.  
Kaučská 1150, 393 01 Pelhřimov  
IČO: 292 01 691  
PELHŘIMOVSKÁ  
VODÁRENSKÁ s.r.o.



## Technické služby města Pelhřimova,

příspěvková organizace IČ 49056689, DIČ CZ 49056689

Myslotínská ulice 1740, 39301 Pelhřimov

Telefon 565/323138-9

MěÚ Pelhřimov  
Milan Hotovec  
Masarykovo náměstí  
393 01 Pelhřimov

Váš dopis/ze dne

Naše zn:

Vyřizuje:

Ing. Vojtěch Adamovský  
778 527 894

v Pelhřimově:

3.12.2024

Věc: Vyjádření

Akce: Provozní objekt Pelhřimovské vodárenské s.r.o.

Katastrální území: Pelhřimov

Předložená dokumentace: situace stavby

### Při provádění prací na majetku Města Pelhřimova budou dodrženy následující podmínky:

- výkopové práce budou prováděny v souladu s vyhláškou MěÚ Pelhřimov o provádění výkopových prací na pozemcích v majetku MěÚ Pelhřimov
- práce budou prováděny v souladu s platnými nařízeními Rady města Pelhřimov
- povrchy komunikací a obrubníky budou provedeny oprávněnou osobou na zhutněný zásyp, a to v následujícím provedení:

#### Živičné povrchy

- u výkopových prací prováděných podélně v ose komunikace dojde opravě povrchu v celé šířce dotčeného jízdniho pruhu
- u výkopových prací prováděných kolmo na osu komunikace dojde k opravě povrchu v min. šířce 1m + zámek 0,25 m na každou stranu od hrany výkopu

#### Dlážděné povrchy

- u výkopových prací prováděných v chodníku dojde po jejich dokončení k předdláždění chodníku v celé jeho šířce
- u výkopových prací prováděných v dlážděné komunikaci platí stejná pravidla jako pro živičné povrchy, vyjma zámků na každou stranu od hrany výkopu
- komunikace budou konstruovány dle platných technických norem, typu a třídy komunikace. Chodníky budou konstruovány jako pojízdné pro vozidla o hmotnosti min. 5000 Kg a min. šířce 2 m
- důkladně ošetřit případné spáry asfaltovou záhlvkou v živičných krytech dle platných norem a předpisů
- plochy veřejné zeleně dotčené stavbou budou upraveny osetím travou a uhrabáním na zhutněný zásyp, s minimální finální vrstvou 15 cm ornice, popř. zahradního substrátu.
- Po vyklizení dotčené plochy se na místě nebudou nacházet zbytky stavebního materiálu, odpadky a v upravených plochách se nebude nacházet kamenivo větší frakce než 30 mm ve větším množství
- při výstavbě bude stavebník dbát, aby nepoškozoval a neznečišťoval části vozovky a okolní terén, kterých se stavba nedotýká
- odpadní znečištěné vody nebudou vypouštěny do městské dešťové kanalizace ani na jiný pozemek v majetku MěÚ Pelhřimov
- výkopy budou náležitě zajištěny z hlediska bezpečnosti provozu vč. dopravního značení, které bude osazeno na náklady žadatele
- v průběhu výstavby budou plochy v majetku města Pelhřimova dotčené výstavbou udržovány dodavatelem stavebních prací v náležitém pořádku. Tzn. průběžným úklid a sečení dotčených ploch
- bude zajištěn bezpečný a čistý pohyb chodců
- po dokončení prací budou dotčené plochy v majetku města Pelhřimova protokolárně předány zástupci TSMP – Vedoucí stavební údržby- 774 142 018, Vedoucí staveb a investic- 778 527 894
- pokud nebudou doloženy hutní zkoušky, tak záruční doba hutnění zásypů bude 60 měsíců, v případě doložení hutních zkoušek poskytuje zhotovitel záruku 24 měsíců na provedené práce
- bude určena osoba odpovědná za provádění práce a bude nahlášena písemně na e-mailovou adresu [info@tspe.cz](mailto:info@tspe.cz) vč. kontaktu na tuto osobu
- budou dodrženy podmínky Vyjádření k existenci sítí veřejného osvětlení-při odkrytí a před záhozem kabelu jste povinni kontaktovat zástupce TSMP – Vedoucí stavební údržby.



- **Zvláštní užívání místních komunikací se neuděluje v zimním období a v nově vybudovaných komunikacích.**
- **Komunikační napojení podléhá souhlasnému stanovisku Policie České republiky, požadujeme však, aby šířka sjezdu nepřesahovala 6m.**

Platnost tohoto vyjádření končí rok po jeho vystavení.

S pozdravem

Ing. Vojtěch Adamovský  
vedoucí staveb a investic

ing. Vojtěch  
Adamovský

Digitálně podepsal ing.  
Vojtěch Adamovský  
Datum: 2024.12.03  
12:11:16 +01'00'